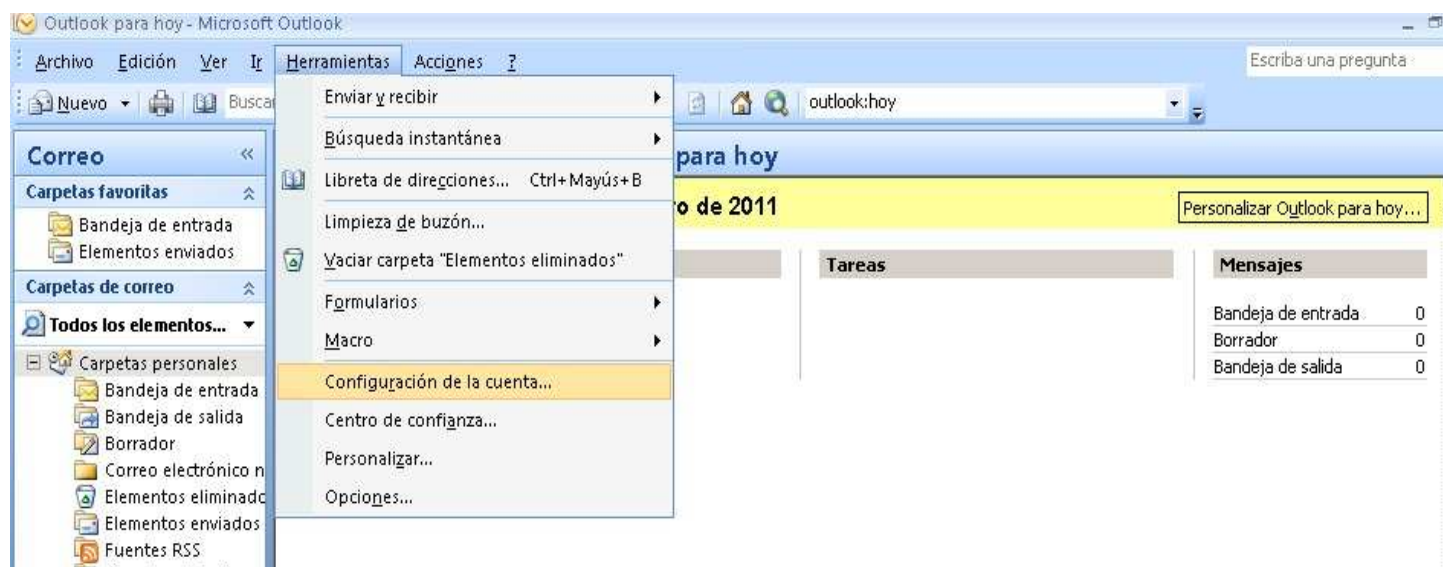


### Configuración de Correo Para Outlook

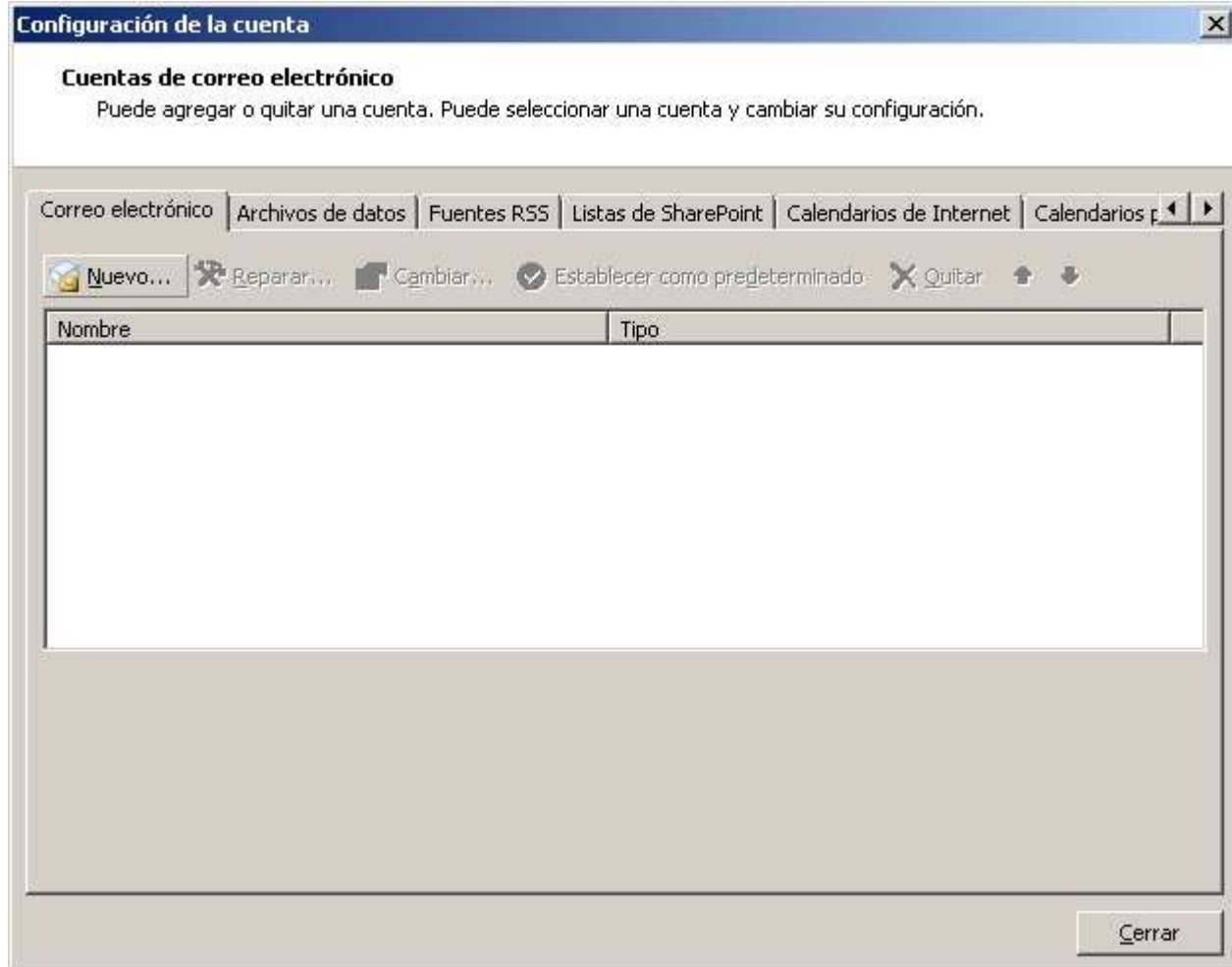
Por favor **reemplace sudominio.com por el dominio que corresponda** y **usuario@ por el usuario que corresponda**, la contraseña es la asignada a la cuenta de correo desde el panel de control.

Normalmente en Outlook

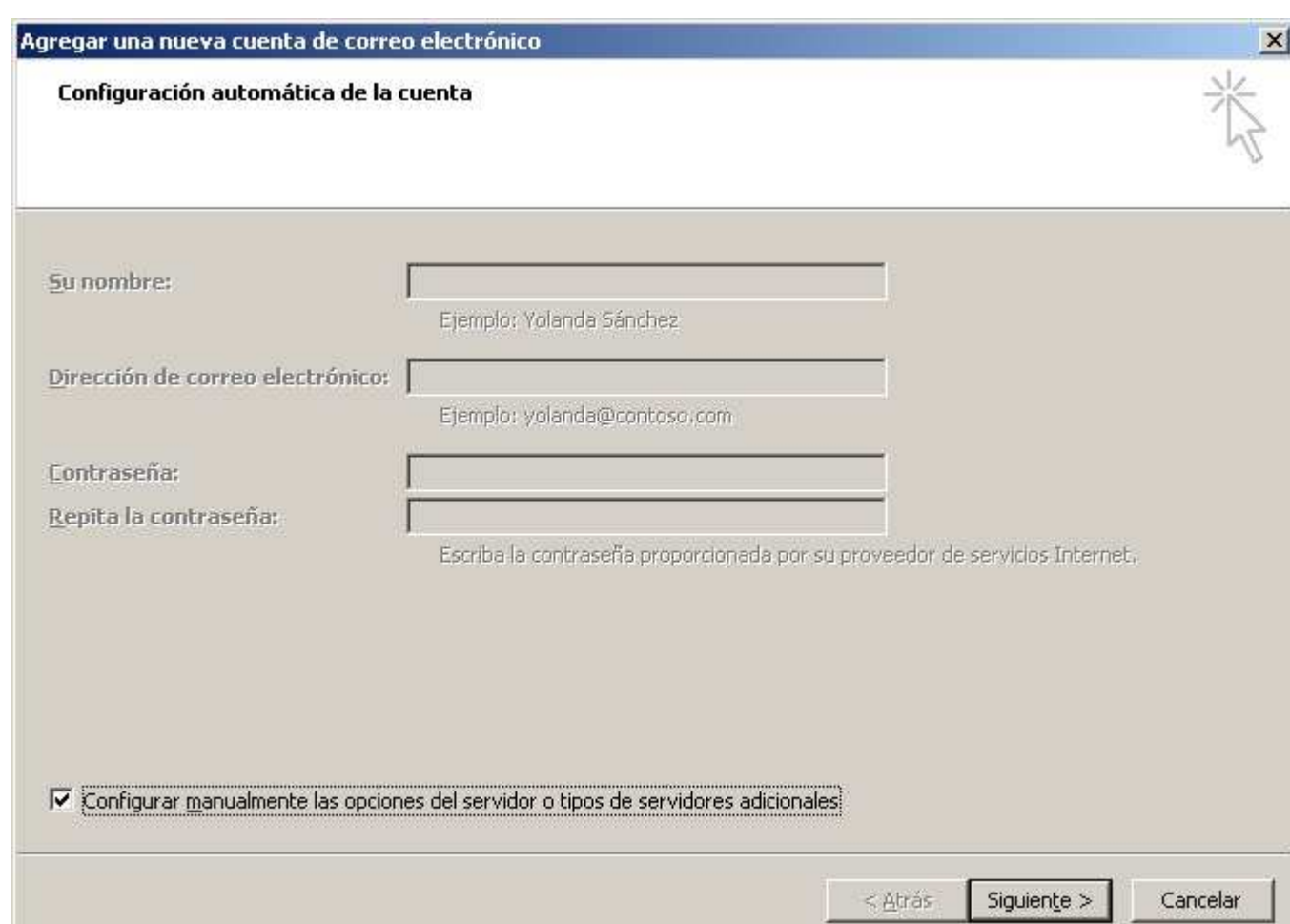
#### 1. Herramientas → Configuración de la cuenta



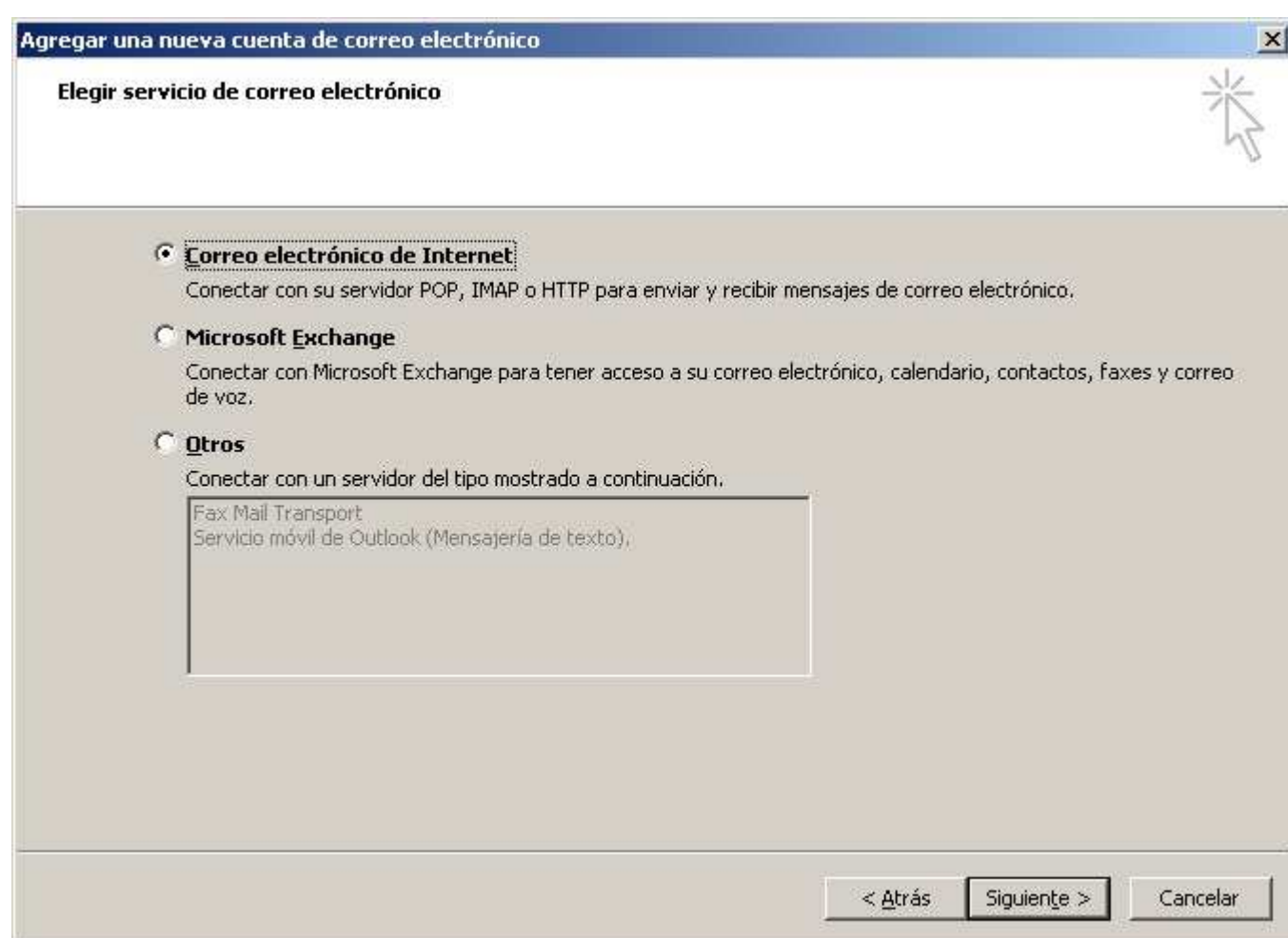
#### 2. Clic en Nuevo



#### 3. Seleccione Configurar Manualmente y clic en siguiente.

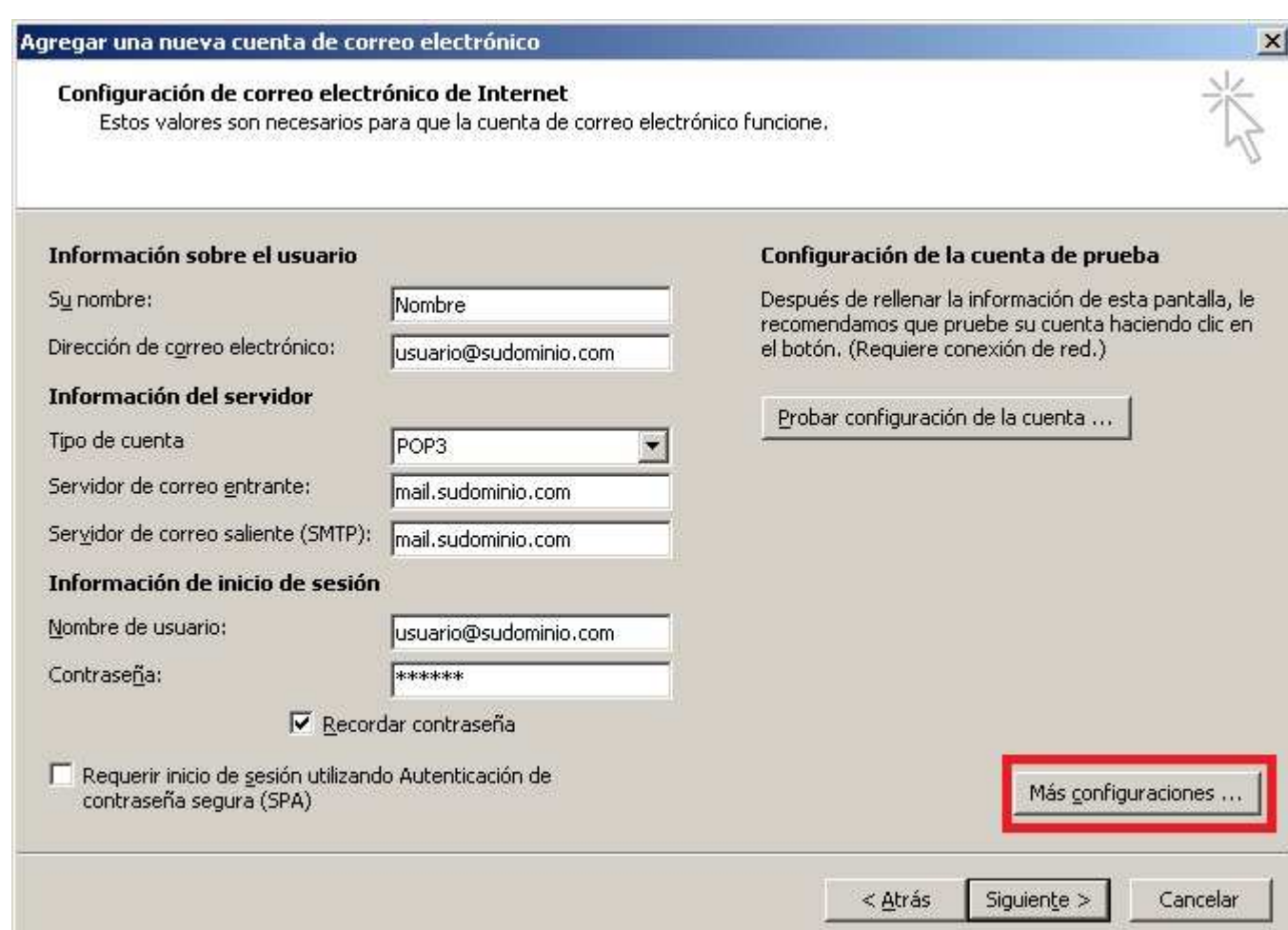


#### 4. Seleccione Correo electrónico de internet y clic en siguiente.

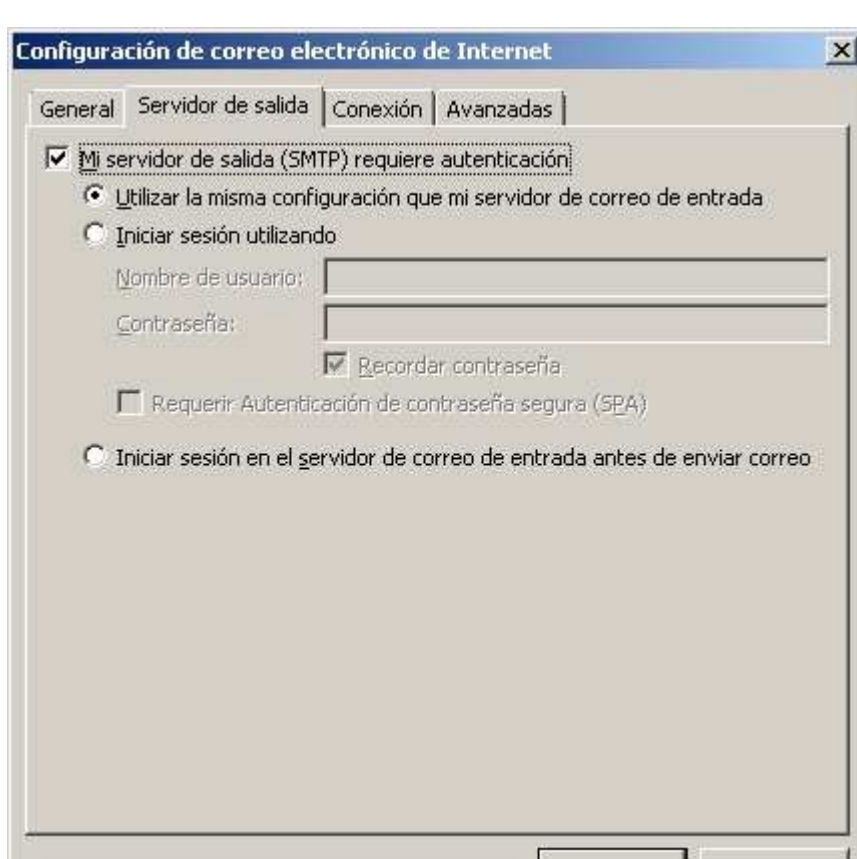


#### 5. ingrese los datos de cuenta :

- Su Nombre
- Correo electrónico completo
- Servidor de correo entrante: mail.sudominio.com
- Servidor de correo saliente: mail.sudominio.com
- Nombre de usuario: correo electronico completo
- Contraseña: la asignada en la creacion de la cuenta
- Por ultimo de clic en más configuraciones.



#### 6. En servidor de salida seleccione: Mi servidor de salida (SMTP) requiere autenticación.



#### 7. Guarde su configuración y ya puede usar su correo.

Soporte

Soluciones Web

<http://www.soluwebcolombia.com>